

MINICAM24

РУКОВОДСТВО ПОЛЬЗОВАТЕЛЯ

**Беспроводная 3G/4G камера
видеонаблюдения В13 (720P, 1 Мп)**



СОДЕРЖАНИЕ

1. Установка приложения CamHI	3
2. Подключение к камере и проверка сим-карты	3
3. Добавление камеры в приложение CamHI	4
4. Функции приложения.....	5
5. Подключение к компьютеру.....	6
6. Настройка программы HIP2P Client.....	9

1. Установка приложения CamHI

Убедитесь, что смартфон есть доступ к сети интернет. Отсканируйте QR код, чтобы скачать приложение. Или найдите в Google Play, AppStore.



iOS/Android APP QR

2. Подключение к камере и проверка сим-карты

Включите камеру, подключитесь к Wi-Fi сети камеры. Название начинается на MIFI*** (рисунок 1), пароль 1234567890 (рисунок 2)

Протестируем 3G/4G:

Откройте свой браузер, чтобы посмотреть откроется ли веб-сайт. Если сайт открывается, то сим-карта работает правильно. Если нет, то проверьте правильность установки карточки и перезагрузите камеру.



Рисунок 1



Рисунок 2



Рисунок 3

3. Добавление камеры в приложение CamHI

3.1 Откройте CamHI (рисунок 3). Нажмите «press add camera», чтобы добавить устройство (рисунок 4). Далее выбираем «Search camera UID from LAN»(картинка 5). Перед этим убедитесь, что смартфон подключен к Wi-Fi сети MIFU***

3.2 Поиск камеры в сети: добавьте найденный UID*** -234567(рисунок 6)

3.3 Заполните пароль «password». Пароль по умолчанию – admin (рисунок 7)

3.4 В правом верхнем углу нажмите выполнить «Done», чтобы закончить процесс добавления камеры.

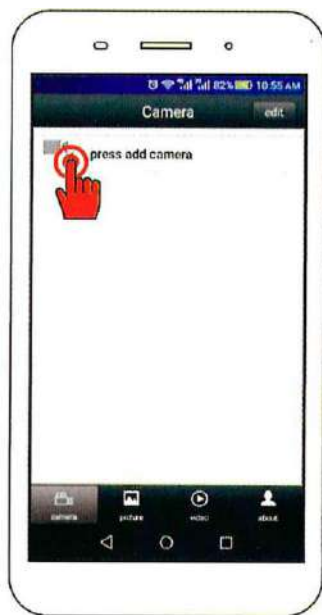


Рисунок 4

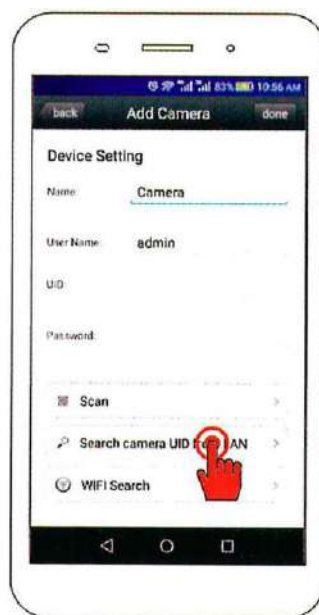


Рисунок 5



Рисунок 6



Рисунок 7

4. Функции приложения

4.1 Просмотр видео. При правильном подключении камера покажет статус «online». Статус «connecting» значит, что камера подключается к сети интернет.

4.2 Удаление камеры. Нажмите «Edit» и выберите пункт «удалить камеру».





Иллюстрация видеоинтерфейса


Описание видеоинтерфейса:


 - сделать фотографию. Фотографии сохраняются в галерею.

 - запись выключена.

 - запись включена.

 - отключение просмотра.

 - настройка фокусировки.

 - поменять разрешение: HD и Smooth.

HD – просмотр первого потока. Smooth – просмотр второго потока.

 - зеркальное отражение.

5.2 Программа автоматически назначит IP адрес в соответствии с состоянием локальной сети. Нажмите «Next» и сделайте двойной щелчок по IP адресу.

Local IP 192.168.1.148
The software finds available network setting for the Ipcamera automatically.
We suggest you just use it you want to modify it manually

IP Address	192 . 168 . 1 . 80	Name	IPCAM
SubMask	255 . 255 . 255 . 0	User	admin
GateWay	192 . 168 . 1 . 3	Password	*****
Port	80	<input type="button" value="Pwd Reset"/>	

IP Address	192.168.1.150	Name	IPCAM
SubMask	255.255.255.0	Port	80
GateWay	192.168.1.3		
MAC Address	00:E0:F0:05:CB:DF		

Click Next to confirm the selected device, click Back to reselect the device

The equipment has been installed successfully, you can now click on the following link to connect the remote Ipcamera.

[http://192.168.1.150](#)

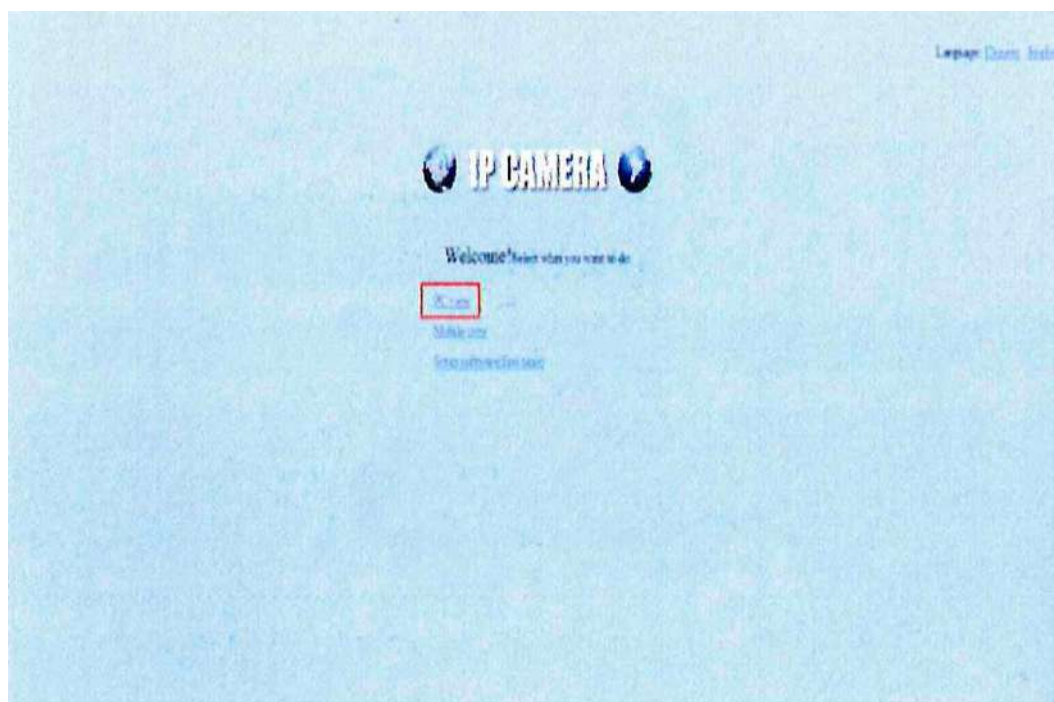
If you can not video through IE, select the IE's "Tools" menu "safe" option, the security level is selected as a minimum.

Press "Finish" button to exit the program, or press "Back" button to set another device.

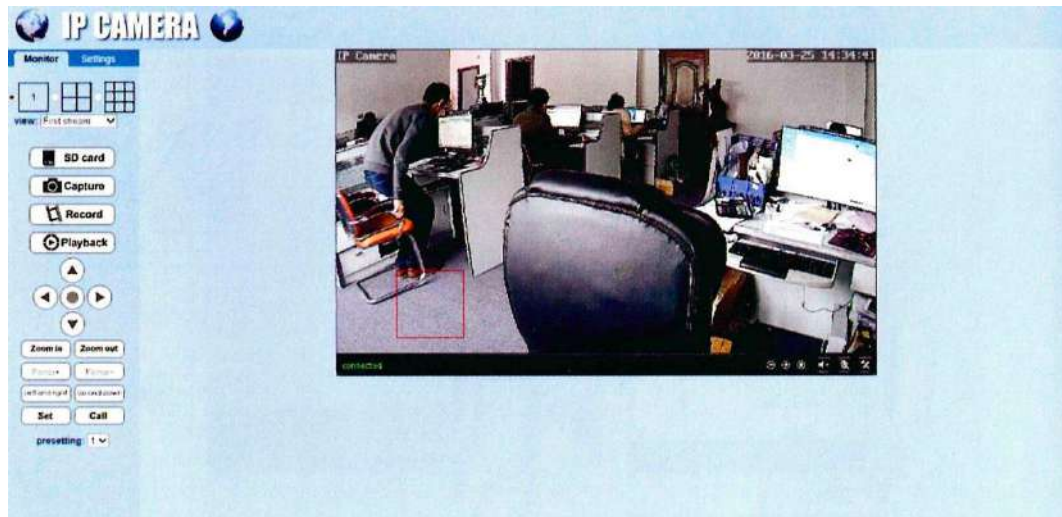
5.3 После нажатия на IP адрес в программе «Search Tools» проводник попросит заполнить поля «User name» и «Password».

User name: admin, password: пусто.

После входа в интерфейс камеры нажмите на «PC view».

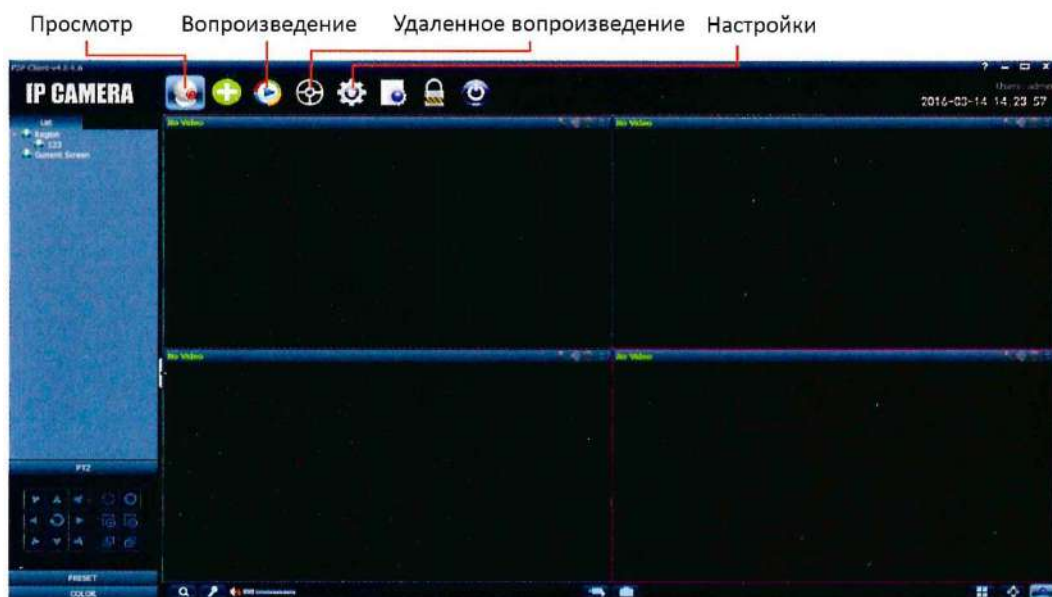


5.4 Войдите на главную страницу.

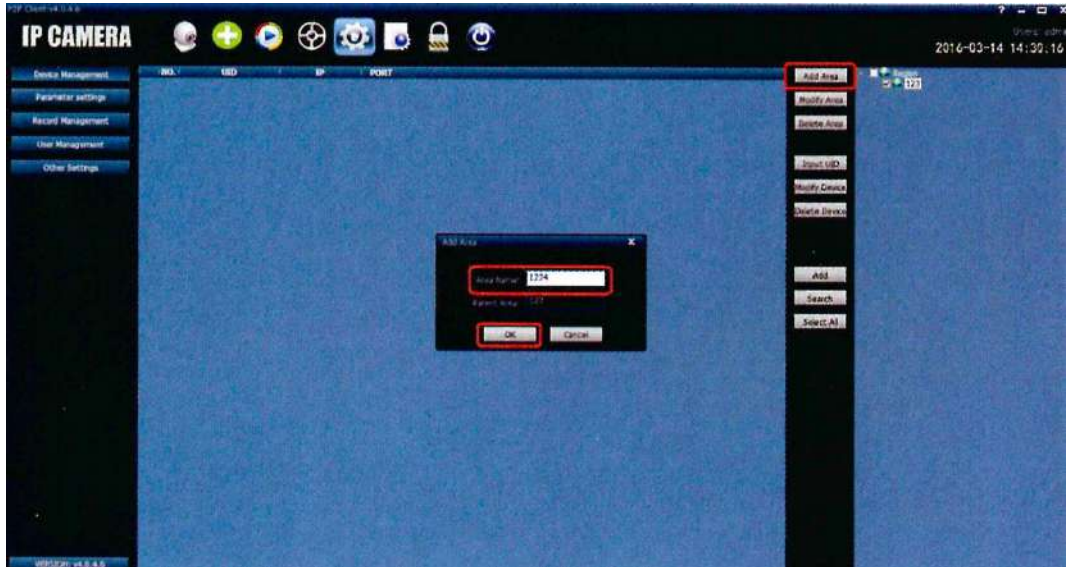


6. Настройка программы HIP2P Client

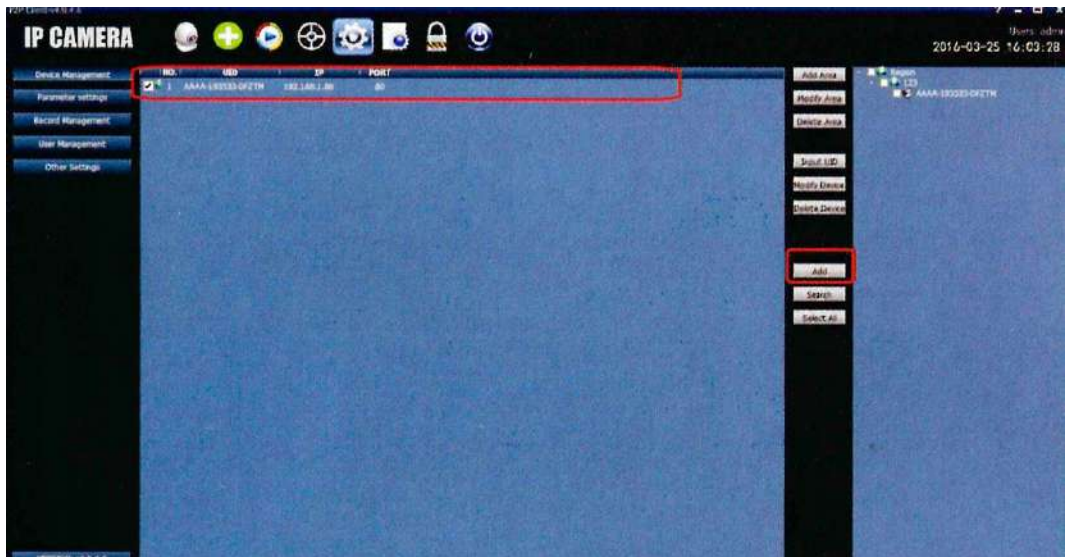
6.1 Включите камеру и подсоедините к роутеру по LAN. Установите и откройте программу HIP2P клиент.



6.2 Настройки на панели навигации: появится окно ввода пароля. Можете зайти без пароля. Далее откроется новая страница «Добавить область». Нажмите на кнопку «Input area name» с произвольным именем. Далее нажмите кнопку «ОК», чтобы найти необходимую камеру.



6.3 Выберите все камеры в списке и нажмите кнопку «Add» справа.



6.4 Нажмите просмотр на главной странице и сделайте двойной щелчок по IP адресу слева. Отобразится «Channel 01» и снова сделайте двойной щелчок, чтобы увидеть изображение справа. Больше настроек вы найдете в разделе «system setting».



Приятного использования!

Сайт: minicam24.ru

E-mail: info@minicam24.ru

Товар в наличии в 120 городах России и Казахстана

Телефон бесплатной горячей линии: **8(800)200-85-66**